

## < 붙임 >

# 제안서 작성법 및 별지서식

## 1. 기술평가 제안서 : 제안서 편철순서(별지서식)

### ① 외주제작사 공모 지원서 [서식 제1호]

- \* 서식에 의거하여 제출하되, 세로방향으로 작성, 편집할 것

### ② 회사소개서 [서식 제2호]

- \* 서식에 의거하여 제출하되, 세로방향으로 작성, 편집할 것
- \* 관할 세무서 발행 사업자등록증 사본 첨부

### ③ 제작경력 내역서(최근 5년) [서식 제3호]

- \* 방송일 기준으로 최근 5년간('15. 5 ~ '19. 5) 지상파, 케이블TV 프로그램 제작 실적만 기재
- \* 기업체 등의 홍보영상, 인터넷방송, 외국방송사 납품 프로그램은 해당사항 없음
- \* 개인 제작경력은 전담 연출자, 작가 경력증명원에 첨부하고, 업체명명의 제작실적만 기재
- \* 각각의 제작실적을 증명하는 발주처확인 “납품실적증명서” 원본 또는 해당 사업 “세금계산서”를 첨부, “납품실적증명서” 원본 제출이 불가하여 사본을 제출할 경우 “원본대조필” 날인을 반드시 받을 것(“납품실적증명서”는 아래 별첨 자료로 제출(2부 제출))

### ④ 프로그램 제작 기획서 [서식 제4호]

- \* 프로그램 개요, 기획의도, 제작방향 등을 충실하게 작성할 것
- \* 프로그램 아이템(부제) 리스트와 개요를 자유롭게 기술
- \* 서식에 의거하여 내용 추가는 가능하며, 작성시 세로 방향으로 작성할 것

### ⑤ 프로그램 세부 구성안 [서식 제5호]

- \* 1회 방송분에 대한 세부구성안(예)을 자유롭게 작성하되, 세로 방향으로 작성할 것

⑥ 프로그램 회차별 아이템 [서식 제6호]

- \* 프로그램 회차별 아이템(예) 작성
- \* 서식을 참조하여 내용은 자유롭게 작성하되, 세로 방향으로 작성할 것

⑦ 시청률 고려 [자유양식]

- \* 프로그램의 흥미도 및 시청자 유인을 위한 방안에 대해 자유롭게 기술

⑧ 프로그램 제작진 전체 현황 [서식 제7호]

⑨ 전담 연출자 경력증명원 [서식 제8호]

⑩ 전담 작가 경력증명원 [서식 제9호]

⑪ 프로그램 투입장비 및 활용 계획 [자유양식]

- \* 프로그램별 제작에 투입할 장비 및 활용계획을 자유롭게 기술

⑫ 운행물(기록영상) 제작 기획서 [서식 제10호]

- \* 운행물(기록영상) 개요, 기획의도, 제작방향, 주요구성 등을 충실하게 작성할 것
- \* 서식에 의거하여 내용 추가는 가능하며, 작성시 세로 방향으로 작성할 것

⑬ 사업관리 부문(2장 내외로 작성) [자유양식]

- \* 방송원 프로그램 심의에 대한 지원 및 참여방안, 저작권(폰트, 음원, 소스 등), 초상권(ENG, 자료 등), 배포권 등 저작권 관리 방안에 대해 기술
- \* 완성물 납품계획, 사업수행 단계별 추진일정 등 기술

## 2. 부속서류(2부)

① 제안서 ③번 항목(주요 영상물 제작내역서)을 증명하는 납품실적 증명서 또는 세금계산서

② 제안사 경영 상태(최근 3년)(결산보고서(재무제표 증명원) 첨부)  
[서식 제11호]

- \* 기술평가의 객관지표의 평가 항목으로 미 제출시 해당 점수 0점 처리

- ③ 근로기준법 관련 확인서 [서식 제12호]
- ④ 서약서 [서식 제13호]
- ⑤ 사업자등록증(사본일 경우 원본대조필 후 인감날인)
- ⑥ 국세납세증명서, 지방세납세증명서 각 1부
- ⑦ 최근 2개월 이내 발행된 법인인감증명원, 사용인감계
  - \* 법인인감 사용시 사용인감계 제출 필요
  - \* 개인사업자일 경우 개인인감증명원 제출
- ⑧ 최근 3개월 이내에 발행된 법인등기부등본(법인에 한함)

### **3. 가격 입찰서(1부)**

- ① 가격입찰서(제작비산출내역) [서식 제14호]
  - \* 제작비 산출내역서는 반드시 각 과업 ①, ②별로 작성

## 4. 제안서 별지서식

【서식 제1호】

### (프로그램명) 외주제작사 공모 지원서

제 작 사 항 목	회사명	※ 사본 회사명 삭제
	사업자 번호	
	대표자	
	현주소	
	연락처	
기 제작 프로그램	※ 소상공인방송 및 타사 경력 포함	
프로그램명		
제작진 경력	PD	주요 제작 경력
	작가	주요 집필 경력
제작사 및 PD 수상 경력		
담 당 자	※ 담당자 성명, 전화번호, e-mail 주소	

소상공인방송정보원 귀중

【서식 제2호】

## 회사 소개서

※ 회사연혁, 수상실적, 사업수행 내역 위주로 작성하되, 반드시 세로방향으로 편집, 제출

제안서 법인현황 및 주요연혁

법인명	※ 사본 법인명 삭제	대표자	
사업분야		사업자번호	
주소			
전화번호		FAX	
회사설립년도	년 월	자본금	
해당부문 종사기간	년 월 ~ 년 월(년 개월)		
<u>주요연혁</u>			

인원현황

직 군	인 원(명)	직 군	인원(명)
		기타	
		계	

방송시설 현황

시설명	규모(m <sup>2</sup> )	수량	주요장비	소유여부(임차)

보유장비 현황

구분	제품명	수량	용도	소유여부(임차)

## 제작경력 내역서 (최근 5년)

번호	건 명 (프로그램명 등)	계약금액	발주처 (방송사 등)	납품일자 (최초~최종)	비고 (규격 등)
합 계					

- 본 양식을 변경하지 말고 그대로 작성할 것(※계약금액 반드시 명기)
- 방송일 기준으로 최근 5년간(2015.5~2019.5) 지상파, 케이블TV 프로그램 제작 실적만 기재할 것
- 정부,기관,기업 등의 각종 홍보영상, 인터넷방송, 외국방송 프로그램은 해당사항 없음(기재하지 말것)
- 위에 기재된 사항은 발주처에서 확인한 “납품실적증명서” 를 첨부 또는 해당사업 “세금계산서” 를 첨부, “납품실적증명서” 의 경우 원본 제출이 불가하여 사본을 제출할 경우 “원본대조필” 날인을 반드시 받을 것(별첨자료로 2부 제출))

※ 붙임: 납품실적증명서 00부. 끝.

위 기재 사항이 사실임을 확인함

2019년 월 일

업 체 명 :

대 표 자 :

(인)

소상공인방송정보원장 귀하

## 프로그램 제작 기획서

프로그램명		제작형식	
제작사	※ 사본 제작사 삭제	연출자	성명: 연락처:
출연자	※ 출연 예상자 또는 감수위원		
기획의도	※ 세부내용은 별도 양식으로 제출 가능 (단, A4 3장 내외로 작성)		
제작방향 및 내용	※ 세부내용은 별도 양식으로 제출 가능 (단, A4 10장 내외로 작성)		

## 프로그램 세부 구성안

PD:

작가:

순서	코너명	구분	VIDEO	AUDIO	시간	비고
1		예) ST+ENG				
2						
.....						

※ 세부 구성안은 본 양식을 참조하되 자유롭게 작성할 수 있습니다(코너수, 페이지수 등 자유)

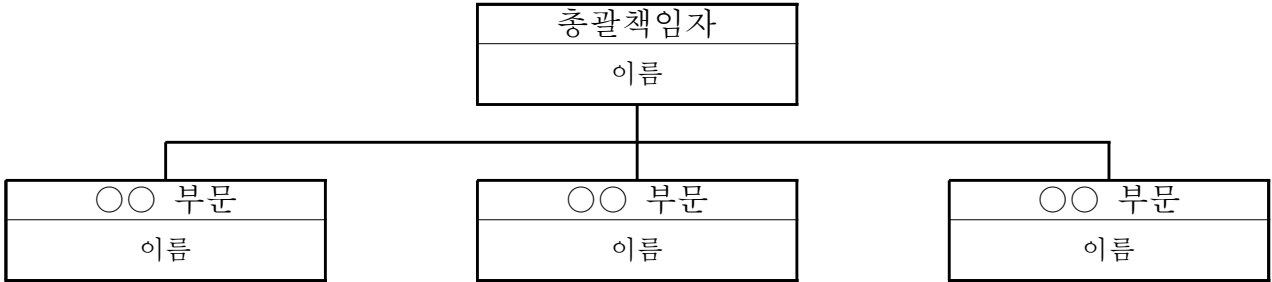


## 프로그램 회차별 아이템(안)

회차	주제	주요내용	주요출연자	소재지
1				
2				
3				
4				
5				
⋮	⋮	⋮	⋮	⋮

## 프로그램 제작진 전체 현황

### 가. 제작 부문별 책임자 현황



### 나. 전담제작진 요약

참여 부문	성명	생년월일 (만 세)	근무형태	주요 경력 (프로그래밍, 기간 등)	경력 합계
연출					
작가					
촬영					

- 주) 1. 연출과 작가 부문은 필수 기재  
 2. 근무형태는 정규직원, 프리랜서 등으로 구분하여 기재  
 3. 주요 경력은 간략하게 기재(상세 내용은 전담연출자 및 작가 경력증명원 서식에서 기재함)  
 4. 경력합계는 공고일 기준으로 년 월까지 기재  
 5. 별도 요청시 각종 증빙서류(졸업증명서, 소득세원천징수 영수증, 경력증명서, 상장 등)을 제출  
 6. 상기 기재내용이 허위사실로 판명될 경우 최종선정 후에도 계약을 해지 할 수 있음



## 전담 작가 경력증명원

성명		생년월일 (만 세)	연락처	
근무형태			경력합계	년 월
주요 프로그램 제작 경력 사항(최근 경력 순으로)				
기간 (년월~년월)	발주처 (방송사)	프로그램명(형식,길이 등)	주요 담당업무	비고
<p>상기와 같이 경력 사실을 확인합니다. 위 기재사항이 사실과 다를 경우 계약해지 사유가 될 수 있음을 인정합니다.</p> <p style="text-align: center;">2019년    월    일</p> <p style="text-align: center;">업 체 명 : 대 표 자 : (인)</p> <p style="text-align: center;"><b>소상공인방송정보원장 귀하</b></p>				

- ※ 근무경력은 방송 관련 종사기간 기재
- ※ 본 사업 참여역할과 연관된 수행업무 중심으로 기재
- ※ 최근 참여 사업 순으로 기재
- ※ 실제 업무담당자의 주요 경력사항을 기재

## 운행물(기록영상) 제작 기획서

프로그램명		제작형식	
제작사	※ 사본 제작사 삭제	연출자	성명: 연락처:
출연자	※ 출연 예상자 또는 감수위원		
업종소재 (아이템)			
기획의도	※ 세부내용은 별도 양식으로 제출 가능 (단, A4 3장 내외로 작성)		
주요 구성	※ 세부내용은 별도 양식으로 제출 가능 (단, A4 10장 내외로 작성)		
표준제작비	※ VAT 포함된 편당 제작비 기재		

## 제안사 경영 상태(최근 3년)

(단위 : 천원)

구 분	2016년도	2017년도	2018년도	합계	평균
1. 총 자 산					
2. 총 자 본					
3. 자 기 자 본					
4. 유 동 부 채					
5. 고 정 부 채					
6. 유 동 자 산					
7. 당기 순이익					
8. 매 출 액					
9. 자기자본비율					
10. 유 동 비 율					

※ 결산보고서(재무제표 증명원) 첨부

## 확 인 서

당사는 최근 3년간 근로기준법상 근로기준 위반 및 부정당업자 제재 등의 사유로 인한 관할관청으로부터의 행정처분 사실 여부에 대해 다음과 같이 확인을 합니다.

- 다 음 -

- 처분청 :
- ※ 처분사실이 없는 경우 “해당사항 없음”으로 기재
- 처분의 종류 :
- 처분의 사유 :
- 처분기간 :

위 기재 사항이 사실임을 확인함

2019년    월    일

업 체 명 :

대 표 자 :

(인)

소상공인방송정보원장 귀하

# 서 약 서

본인은 소상공인방송정보원에서 발주하는 전통시장 홍보 프로그램 제작사업의 제안서를 제출함에 있어서 사실에 근거한 내용만을 기재하였으며, 본 사업 관련 사항의 보안유지에 최선을 다 할 것임을 밝힙니다. 만약 이를 어겼을 경우, 부정당업자 제재 또는 낙찰대상에서의 제외 등 소상공인방송정보원의 어떠한 처분에도 이의를 제기하지 않을 것임을 확약합니다.

제 안 자	상호(법인명칭)		법인등록번호	
	주 소		전 화 번 호	
	대 표 자		생 년 월 일	

위 기재 사항이 사실임을 확인함

2019년 월 일

업 체 명 :

대 표 자 :

(인)

소상공인방송정보원장 귀하



## 가격입찰서(제작비 산출내역)

프로그램명		제작사		
분야	항목	내역	금액	비고
원고료	메인작가료	※ 프로그램의 성격에 따라 일부 항목을 삭제, 추가해도 됩니다.		
	보조작가료			
	자료조사비			
	번역료			
연출료	연출료			
	조연출료			
	진행비			
출연료	출연료			
	성우료			
스튜디오 디오 제작	스튜디오 대여료			
	세트비			
	코디료			
야외 제작	카메라			
	특수 촬영장비			
	조명			
	오디오			
	차량			
편집실	1:1 편집실			
	종합편집실			
	CG			
녹음실	녹음실			
	음악			
	음향			
출장비	항공료			
	코디료(해외)			
	숙박비			
	식비			
	차량렌트비			
	유류비			
	진행비			
기타	타이틀제작비			
	재료비/복사비			
㉠제작비 합계				
㉡일반관리비		(㉠의 5%이내)		
㉢기업이윤		(㉠ + ㉡의 10%이내)		
㉣부가가치세		(㉠ + ㉡ + ㉢)의 10%		
<b>총 계(㉠+㉡+㉢+㉣)</b>				